

BRERA ACADEMY

Aster 







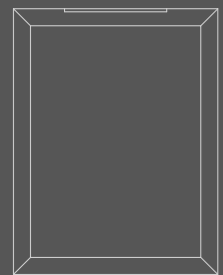
The contemporaneity and internationality of being "Made in Italy"

Per tutto l'ottocento, l'Accademia di Brera a Milano, alla quale s'ispira la Collezione "Brera Academy", ha accolto nell'omonimo settecentesco Palazzo Brera, le proprie "esposizioni annuali", definite le migliori rappresentazioni dell'arte e della cultura del tempo. Un omaggio alla bellezza, all'arte, alla pittura, alla scultura e più in generale alla "cultura" italiana ed europea. "Brera Academy" di Aster, nasce dalla rilettura contemporanea di questa grande scuola. Un confronto ricercato nei contenuti della cultura progettuale milanese dei primi del novecento. Cultura eccezionalmente ricca e rappresentata da grandi architetti come Gio Ponti e Paolo Buffa.

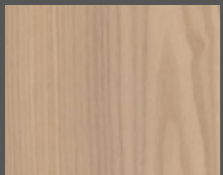
Milan's nineteenth century Accademia di Brera used to hold annual exhibitions in its magnificent Palazzo Brera, these were famed for showcasing the best art and culture of their time. It is no coincidence then that this illustrious institution has inspired our Brera Academy collection. A collection which pays tribute to beauty, art, painting, sculpture and above all to the strong cultural traditions of Italy and Europe. Aster's Brera Academy, has been specially conceived in order to give a contemporary new twist to this great school, adding a pinch of early twentieth century Milanese design culture for good measure. From the city of great designers such as Gio Ponti and Paolo Buffa.

Brera Academy, for truly contemporary timeless Italian design.

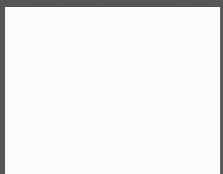




Anta Quattro



EF4 Olmo Crudo opaco



140 Laccato Bianco opaco



Top - AC7 Acciaio Peltro

#### Brera Academy

Le linee geometriche della Collezione, creano giochi volumetrici che enfatizzano la tridimensionalità dell'anta. L'utilizzo di materiali pregiati rende la composizione ancor più affascinante.

For a collection where strong geometric lines play with different volumes each highlighting the three-dimensional force of the door fronts. Making the most precious materials even more evocative in spirit.











#### Brera Academy

Lo snack a sbalzo, supportato da una lastra in vetro, accenta l'estetica della Collezione. Lo stesso snack è disponibile anche nella versione con meccanismo a scorrimento sul piano. Estrema libertà nella scelta delle finiture e dettagli interni alla madia.

The cantilever table is supported by a sheet of tempered glass to highlight the sophisticated aesthetics of the Collection. The same table extension is also available in a pull-out version which slides out from the counter top. Choose from a vast range of finishes and cupboard interiors. Feel free to express yourself.





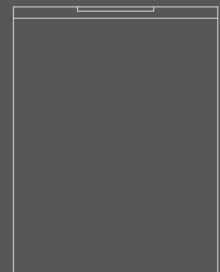
Maniglia Foil / Handle Foil

#### Brera Academy

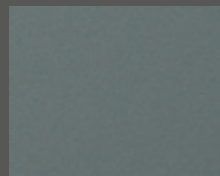
Le colonne funzionali, sia delle armadiature che della madia, creano un gioco di luce attraverso l'utilizzo della maniglia Foil inserita nel profilo e di geometrie rigorose. La seduta "Miura" di Potocco, ed il tavolo Nebula, completano il set con un'eleganza ricercata.

These highly functional column units come with both hanging space for coats and extra storage space allowing for an exquisite play of light thanks to the Foil handle which runs along the door edge to pair with its sharp geometrical forms. The sophisticated elegance of Potocco's "Miura" seat for Aster, and his Nebula table, complete the look.

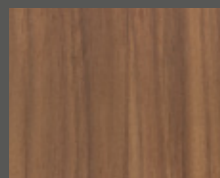




Anta Uno



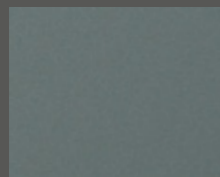
F13 Fenix Muschio



EH2 Canaletto Soul



S02 Laccato Grigio Perla opaco



Top - F13 Fenix Muschio

### Brera Academy

Il sapiente utilizzo di elementi divisori, contenimenti e librerie della collezione Brera Academy permette di disegnare nuovi spazi destinando ciascuno di essi al proprio ruolo. Leggeri alla vista e solidi al tatto. Ciò che amiamo definire "trasparenza fisica"

The skillful use of dividing elements, cabinets and bookcases from the Brera Academy collection allows you to design new spaces, allocating each of them to its own role. Light to the eye and solid to the touch. What we like to call "Physical Transparency"













La cucina è l'ambiente principe della nostra casa e sempre più è in continuità con la zona giorno.  
Il design degli elementi, la maniglia, il disegno dell'anta, le superfici laccate o nobilitate con materiali pregiati raccontano un design ricercato e mai banale.

The "kitchen room" is the main ambience of our home and is more and more in continuity with the living area.  
The design of the elements, the handle, the design of the door, the lacquered or ennobled surfaces with precious materials tell of a refined and never banal design.



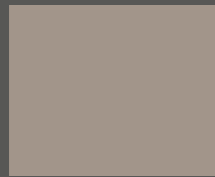




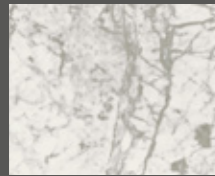
Anta Uno



A47 Quercia Cali



S06 Laccato Amani opaco



Top - LNG Laminam Bianco Statuario Venato opaco

### Brera Academy

Sin dal primo Progetto, la collezione Brera Academy si contraddistingue per segni geometrici molto definiti. Il taglio superiore dell'“anta uno”, l'“anta quattro” e le sue molteplici sfaccettature, l'eleganza sottile delle maniglie e aperture, il profilo “slide” degli elementi vetro. Geometrie che disegnano ombre e riflessi sempre nuovi.

From the very first project, the Brera Academy collection is characterized by very defined geometric signs. The upper cut of the “door one, anta uno”, the “door four, anta quattro” and its multiple facets, the thin elegance of the handles and openings, the “slide” profile of the glass elements. Geometries that always draw new shadows and reflections.







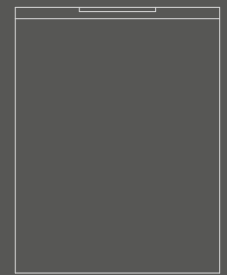
Ed è proprio dietro ai giochi di luci e ombre delle superfici che si può nascondere e scoprire tecnica e tecnologia. Per un ambiente cucina super efficiente ed un appeal living di grande design. La perfetta contaminazione di spazi per rendere lo spazio perfetto ad ogni diverso momento.

And it is just behind the play of light and shadow of the surfaces that you can hide and discover technique and technology. For a super-efficient kitchen ambience and a great design living appeal. The perfect contamination of spaces to make the space perfect for every different moment.





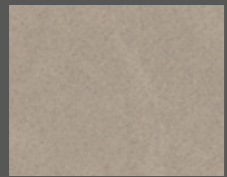




Anta Uno



A46 Quercia Maya



A50 Cemento Algor



Top - LNG Laminam Bianco Statuario Venato opaco

#### Brera Academy

La collezione Brera Academy è innegabilmente elegante ed i suoi dettagli creano l'atmosfera. Le mensole retroilluminate sono l'elemento perfetto per la zona cucina ed anche per la zona giorno.

The Brera Academy collection is undeniably elegant and its details create the atmosphere. The backlit shelves are the perfect element for the kitchen area and also for the living area.











Brera Academy

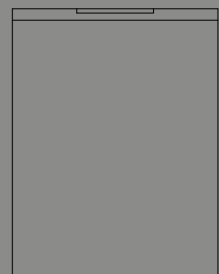
E' il progetto che definisce l'ambiente. L'attenzione per ogni singolo dettaglio. Gli elementi della zona giorno realizzati per la collezione Brera Academy sono il completamento ideale di una filosofia di progetto. Un ambiente contemporaneo con una bellezza senza tempo.

It is the project that defines the setting. The attention to the very single detail. The elements of the living area made for the Brera Academy collection are the ideal completion of a design philosophy. A contemporary ambience with timeless beauty.





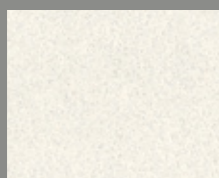




Anta Uno



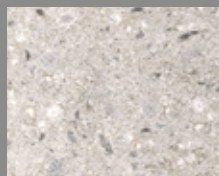
EF3 Olmo Noce opaco



A39 Cemento Vega



04E Laccato effetto Metallo Rail Bronze



Top - LMZ Ceppo di Gre

#### Brera Academy

Non sempre è il dettaglio. I materiali, le finiture, gli abbinamenti sono senz'altro importanti. Ma non è sempre il dettaglio che definisce ciò che è bello. A volte è sufficiente immaginare gli ingombri, vedere gli spazi. Occuparli con una modularità unica che racconta geometrie insolite, indipendentemente dal materiale scelto.

Sometimes it is not merely a question of details. Naturally materials, finishes and even the various different pairings are important. But it is not just the detailing which makes a difference when it comes to good design. Sometimes what counts is thinking about the size of each piece, imagining how the each unit could fill the space. Placing the right-sized modular units in any given space, each unit chosen for its unique ability to offer interesting geometric combinations, no matter which material has been selected.







Maniglia Gap / Handle Gap



#### Brera Academy

E davanti a linee "importanti", al design forte e deciso, si possono raccontare materiali diversi, che solitamente non sono accostati tra loro. Il legno e la pietra, l'anta in materiale "sintetico" nella finitura Cemento e "smussata" solamente nella parte superiore ed il metallo prezioso della maniglia Gap. La Boiserie nobilitata e le mensole in metallo retro-illuminate.

When it comes to 'important' collections and to strong, decisive design, there is a whole new story to be told when combining different materials of the sort not usually found all together at once. Wood combines with stone, doors in a contemporary new material with a Cement, softened only at the top with beautifully refined metal handle Gap. The back-lit Boiserie panels and metal shelves offer an added cosy dimension.





#### Brera Academy

“Leggerezza” e “luce” sono le due definizioni che meglio contraddistinguono gli elementi a vetro.

Un perfetto equilibrio e dialogo tra il carattere forte e dominante dell’anta “diamantata” e lo spazio “leggero” delle vetrine. Il profilo in alluminio è ispirato dalla tridimensionalità dell’anta, in perfetta armonia di linguaggio. Segni di un progetto che è già storia. La sedia “Velis” di Potocco è semplicemente ideale.

“Lightness” and “light” two different words that both apply when singing the praises of glass.

In a harmonious balance of pieces where the dominant bevelled edge door seems to converse with the visual ‘lightness’ of the show-cases. With aluminium borders to highlight the three-dimensional nature of the doors in perfect keeping with this bold clean language. Spelling out a design that is sure to make its mark. Potocco’s Velis chair for Aster is just right.



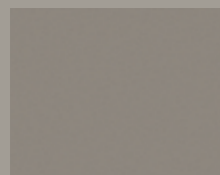




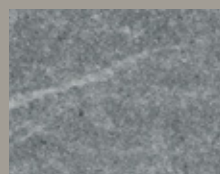
Anta Uno



EF1 Olmo Grigio Cenere opaco



770 Laccato Creta opaco



Top - M42 Pietra del Cardoso Spazzolato

#### Brera Academy

Geometrie e materia. Materia e geometrie. Segni riconoscibili nell'anta uno e laccata che caratterizza la composizione a parete. L'isola, ancora una volta, è realizzata con un'anta in resina melaminica sintetica, abbinata a un top in Pietra. In appoggio uno snack ellittico nobilitato in legno di Olmo con finitura Grigio Cenere.

Strong geometry and carefully chosen materials. Carefully chosen materials and strong geometry. These are the features that instantly make their mark on the carefully designed lacquered doors of the wall unit. The island unit, once again, comes with hi-tech melamine resin doors, carefully matched to go with the stone counter top. Resting on one corner is an elliptical tray table in Ash Grey finish Elm.











#### Brera Academy

Nel dettaglio, è il cassetto in Legno di Olmo che fuoriesce dal corpo dell'isola ad accentare le geometrie e la personalità della collezione "Brera Academy". Ed ancora i vani aperti delle colonne a giorno, con il profilo che riprende il taglio geometrico dell'anta ed alleggerisce la struttura.

Detail showing drawer in Elm wood jutting out from the body of the kitchen island, which highlights the strongly geometric nature of the Brera Academy collection. Detail also shows open storage in column units, with edges to match the geometric cut of the door fronts lending an added visual lightness to the whole unit.







#### Brera Academy

La maniglia integrata nell'anta delle colonne dona continuità visiva, ma anche ritmo. E' una eccellente alternativa alla gola verticale nelle composizioni con colonne e pareti "office". Il profilo della maniglia è integrato nell'anta. Lo stesso s'interrompe ad una certa altezza nell'anta delle composizioni realizzate con impiallacciatura o laccatura. Il segno della maniglia accompagna invece l'anta in tutta la sua altezza nelle composizioni che utilizzano superfici in resina melaminica sintetica.

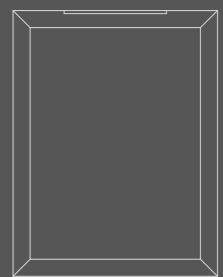
The handle fitted into the door adds a strong note that completes the visual continuity. Offering an excellent alternative to the vertical grooves of the 'office' columns and wall units. The edge of the handle is slotted into the door front, stopping a little below the top of the door for lacquered or wood veneer models. The same handle goes all the way up to the top for models sporting the high-tech melamine resin finishes.



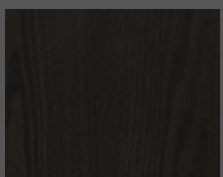




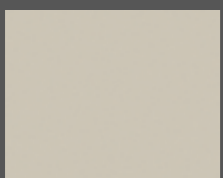




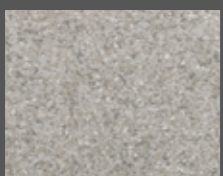
Anta Quattro



EF2 Olmo Nero opaco



820 Laccato Grigio Luce opaco



Top - DK1 Dekton Sirocco

#### Brera Academy

Per ammorbidire le linee forti e geometriche di "Brera Academy", l'abbinamento ideale è dato da snack, penisole e tavoli con linee morbide e spesso tondeggianti. Linee che si ritrovano anche nel profilo sottile e leggero di questi elementi.

In contrast to the strong lines and sharp geometric look of Brera Academy the kitchen island complete with table extension offers softer more rounded lines. Flowing lines that can also be found in the sophisticated slim borders of these units.











E' dunque ancora una volta la geometria ad essere guida nella progettazione di "Brera Academy". In questo set, una delle realizzazioni che meglio caratterizzano la personalità della Collezione. Il corpo dell'anta è linea guida della composizione stessa. Indipendentemente che il materiale scelto sia laccato o impiallacciato. Il dialogo tra l'anta diamantata delle basi e le armadiature, continua attraverso il dettaglio della maniglia che s'inserisce nell'incavo dell'anta impiallacciata in legno di Olmo. Piccoli e grandi dettagli che rendono "Brera Academy" un "progetto" e non una semplice Collezione.

Yet again a sharp geometric look leads the way in the design of Brera Academy. In this combination of units, which perhaps encapsulates the strong features of the Collection, the body of the door front is the statement piece in this version. A bold piece whether it lacquered or with a wood veneer. It just works, whichever material you opt for. The harmonious dialogue between the bevelled edges of doors, base units and hanging spaces is further enriched by the handle slotted into the groove of the Elm veneer door. All different details both large and small combine to make Brera Academy design so much more than your average Collection.









EF1 Olmo Grigio Cenere opaco Top - DK1 Dekton Sirocco



art director  
**Lorenzo Granocchia**

design  
**Studio Novati**

press  
**Sincromia**

Maggio 2022

Aster 

ASTER CUCINE s.p.a.  
Via Ferraro Manlio sn  
61122 Pesaro

Tel. +39 0721/281276  
Fax +39 0721/282280  
aster@astercucine.it - www.astercucine.it

